





BRUGGE, WONING

Referentie: Sint-Clarastraat 143 - 8000 Brugge



€ 349.000

Adres: Sint-Clarastraat 143, 8000 Brugge

	2
	1
	76 m2
	80 m2



Omschrijving

Deze gezellige stadswoning met karakter is gelegen in de Sint-Clarastraat, in het historische hart van Brugge. Dankzij de centrale ligging bevinden de Grote Markt, winkels, horeca en openbaar vervoer zich op wandelafstand, terwijl ook het station en de belangrijkste invalswegen vlot bereikbaar zijn.

De woning werd in 2008 opgefrist en is voorzien van dubbel glas, centrale verwarming op aardgas en een geïsoleerd dak. Bovendien is de elektriciteit conform gekeurd tot en met 2041, wat zorgt voor extra gemoedsrust voor de toekomstige eigenaar.

Een bijzondere troef van dit eigendom is de uitweg achteraan het perceel, waardoor het mogelijk is om fietsen, bakfietsen of ander rollend materiaal veilig achteraan te plaatsen, een zeldzaam voordeel in het centrum van Brugge.

Via de inkomhal met vestiaire betreedt u de lichtrijke leefruimte met eet- en zitgedeelte. Dankzij het grote raam staat deze ruimte in direct contact met het zonnige terras, wat zorgt voor een aangenaam binnen-buitengevoel. Een deel van het terras is bovendien overdekt, ideaal voor het droog stellen van tuinmeubilair, fietsen of ander materiaal.

Verder beschikt het gelijkvloers over een uitgeruste keuken, voorzien van een koelkast, vaatwasmachine, gaskookfornuis en oven.

Op het eerste verdiep bevindt zich een ruime slaapkamer met ingemaakte kasten, een apart toilet en een uitgeruste badkamer met inloopdouche en wastafel.

Het **tweede verdiep**, bereikbaar via een vaste trap, biedt bijkomende mogelijkheden en kan perfect worden ingericht als **extra slaapkamer, bureau, hobbyruimte of praktische berging**.

Een **instapklare stadswoning met karakter, zonnig terras en uitweg achteraan**, gelegen op een toplocatie in het centrum van Brugge. Ideaal als **eigen woning, tweede verblijf of investering**.

GELIJKVLOERS

- Inkomhal: 5 m²
- Leefruimte: 26 m²
- Keuken: 7 m²

1^{STE} VERDIEP

- Nachthal 1: 7 m²
- Badkamer: 5 m²
- Slaapkamer 1: 12 m²

2^{DE} VERDIEP


- Nachthal 2: 2 m²
- Zolder/slaapkamer 2: 12 m²

Kenmerken

KI	€451,-
Bouwjaar	1900
Renovatie	2008
Vrij op	Eind november 2026
Staat	Opgefrist - Instapklaar
Verwarming	Centrale verwarming op aardgas
Beglazing	Dubbel glas - Houten raamkader
Elektriciteit	Conform gekeurd (tot en met 2041)
Mobiliteitscore	9,2 / 10
Uitweg	Voorzien
Stelplaats fietsen	Voorzien

Energie

Primair energieverbruik	263
-------------------------	-----

Certificaatnummer	20230426-0002876341-RES-1
Energieklasse	 EPC C

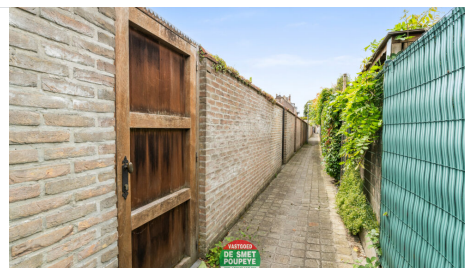
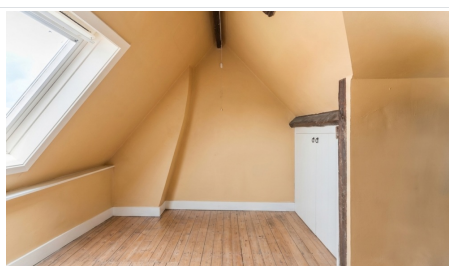
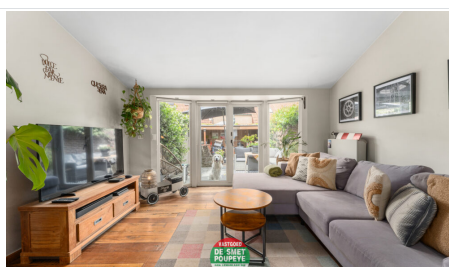
Stedenbouw

In aanvraag

O-peil

Niet gelegen in een overstromingsgebied

AFBEELDINGEN





DE SMET POUPEYE

GEN. LEMANLAAN 202
ASSEBROEK



www.desmet-poupeye-assebroek.be