

ASSEBROEK, COMMERCIEEL GELEGEN HANDELSPAND

Referentie: Generaal Lemanlaan 200 - 8310 Assebroek



€ 995/maand

Adres: Generaal Lemanlaan 200, 8310 Brugge

 115 m²



Omschrijving

TE HUUR: commercieel gelegen handelspand langs drukke invalsweg

Dit veelzijdige pand is ideaal voor zowel winkelruimte als kantoorruimte en beschikt over een dubbele privéparkeerplaats.

De indeling omvat:

- inkom
- winkel- of kantoorruimte
- keuken
- berging
- toilet
- zolder van ca. 15 m²

Daarnaast is er ruime parkeergelegenheid op straat en op het nabijgelegen Gaston Roelandsplein.

Troeven:

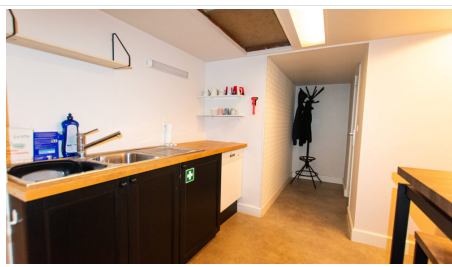
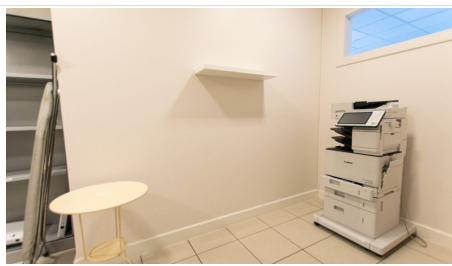
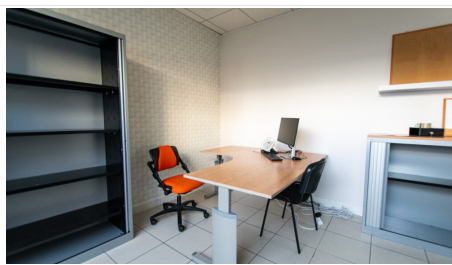
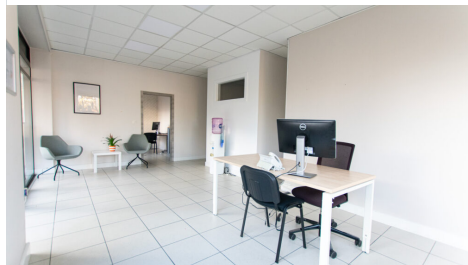
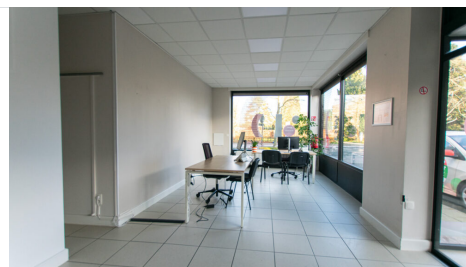
- Uitstekende commerciële ligging
- Geschikt voor diverse doeleinden
- Goede bereikbaarheid
- Onmiddellijk beschikbaar

Voor meer info bel 050/367.000 of kom langs op ons kantoor te Assebroek, Generaal Lemanlaan 202 ('t Perretje).

Kenmerken

Verwarming	centrale verwarming op aardgas
Vrij op	onmiddellijk
Kosten	€ 100,00 provisie per maand voor tuinwerken
Kosten	grondlasten

AFBEELDINGEN



desmet-poupeye-assebroek.be