





SINT-ANDRIES, WONING

Referentienummer: Korte Molenstraat 38 - 8200 Sint-Andries



349000 €

Adres: Korte Molenstraat 38, 8200 Sint-Andries

	4
	1
	495 m2
	164 m2



Omschrijving

Deze gezinswoning is gelegen nabij de markt van Sint-Andries, op een uitzonderlijk zonnig perceel van 495 m². De woning geniet van een rustige ligging, terwijl winkels, horeca, scholen en andere voorzieningen zich allemaal op wandel- en fietsafstand bevinden. Bovendien zijn ook de belangrijke invalswegen vlot bereikbaar.

De woning werd uitgebreid in 1996 en is voorzien van dubbel glas in PVC kader, verwarming op aardgas, geïsoleerde vloeren en een geïsoleerd dak. Daarnaast zijn er 8 zonnepanelen geïnstalleerd, wat bijdraagt aan een energiezuinig wooncomfort. Ook de elektriciteit is conform gekeurd tot 2049.

Via de inkomhal met vestiaire betreedt u de lichte leefruimte met een ruim eet- en zitgedeelte. Aansluitend bevindt zich de ruime keuken, volledig uitgerust met toestellen en voorzien van een praktische doorgang naar het terras en de tuin.

Verder beschikt het gelijkvloers over een aparte wasplaats, een extra berging en een moderne badkamer uitgerust met douche, wastafel en toilet.

Het eerste verdiep telt twee volwaardige slaapkamers en een derde (kinder)kamer of bureauimte.

Het tweede verdiep, bereikbaar via een vaste trap, biedt nog heel wat potentieel en is ruim genoeg om extra (slaap)kamers te creëren.

Dankzij het grote zonnige perceel geniet u hier van bijzonder veel buitenruimte en privacy – ideaal voor gezinnen, tuinliefhebbers of wie op zoek is naar ruimte nabij Brugge.

Een ruime gezinswoning op een toplocatie in Sint-Andries met een zeer aangename perceeloppervlakte!

GELIJKVLOERS

- Inkomhal: 13 m²
- Leefruimte: 32 m²
- Keuken: 19 m²
- Wasplaats: 9 m²
- Badkamer: 5 m²

1^{STE} VERDIEP

- Nachthal 1: 8 m²
- Slaapkamer 1/bureau: 6 m²
- Slaapkamer 2: 12 m²
- Slaapkamer 3: 18 m²

2^{DE} VERDIEP


- Nachthal 2: 6 m²

Zolder/slaapkamer 4: 36 m²

Kenmerken

KI	€500,-
Bouwjaar	1953
Vrij op	Bij akte
Staat	Instapklaar
Verwarming	Verwarming op aardgas
Beglazing	Dubbel glas - PVC kader
Elektriciteit	Conform gekeurd
Zonnepanelen	8 zonnepanelen voorzien
mobiscore	8,6 / 10

Energie

Primair energieverbruik	397
Referentie van het EPC-rapport	20260127-0003780296-RES-1
Energieklasse	

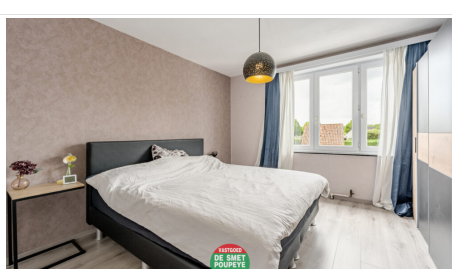
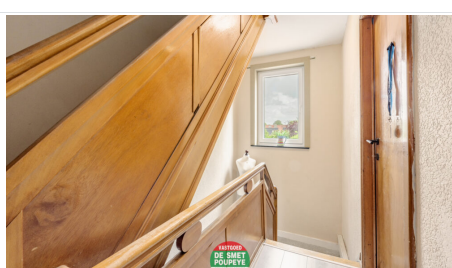
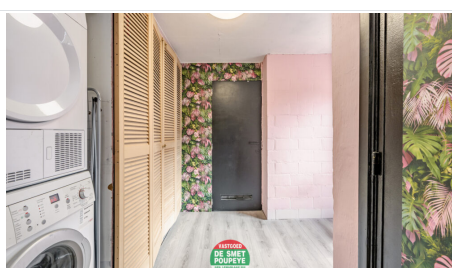
Stedenbouwkundige voorschriften

In aanvraag

Overstroming zonetype

Niet gelegen in een overstromingsgebied

AFBEELDINGEN





DE SMET POUPEYE

GEN. LEMANLAAN 202
ASSEBROEK

